

## Unsere Referenzen:

### Flächenaufmaße:

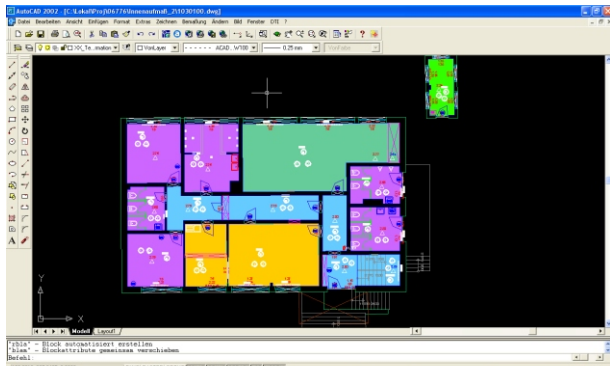
- KPMG Hannover Büronutzflächen in Hannover
- DeTeImmobiliens Objekte in Bremen, Hamburg, Lübeck, Kiel, Oldenburg, Osnabrück und andere
- Ehemaliges Fernmeldegebäude der DeTeImmobiliens in Hannover
- Gebäudebestand der Stadt Seelze
- ESPABAU Bremen (3000 Wohnungen)

### Fassadenaufmaße:

- Postgebäude "Hühnerposten" in Hamburg
- Kurkliniken in Bad Eilsen
- Verwaltungsgebäude NORD/LB in Hannover
- Siemens Traditionsgebäude in Hannover

### Außenbereiche

- Pflanz- und Pflegeflächen Wohnungsgesellschaft Spar- und Bauverein Hannover in Hannover
- Pflanz- und Pflegeflächen GBH Hannover in Hannover
- Gewoba Bremen



## Unsere Anschrift

GIS GRUPPE NORD GmbH  
Theaterstraße 16  
30159 Hannover

Tel.: 0800 - 446 10 00  
Fax: 0511 - 30427 59

email [info@gis-gruppe-nord.de](mailto:info@gis-gruppe-nord.de)  
[www.gis-gruppe-nord.de](http://www.gis-gruppe-nord.de)

Büro/Ansprechpartner:



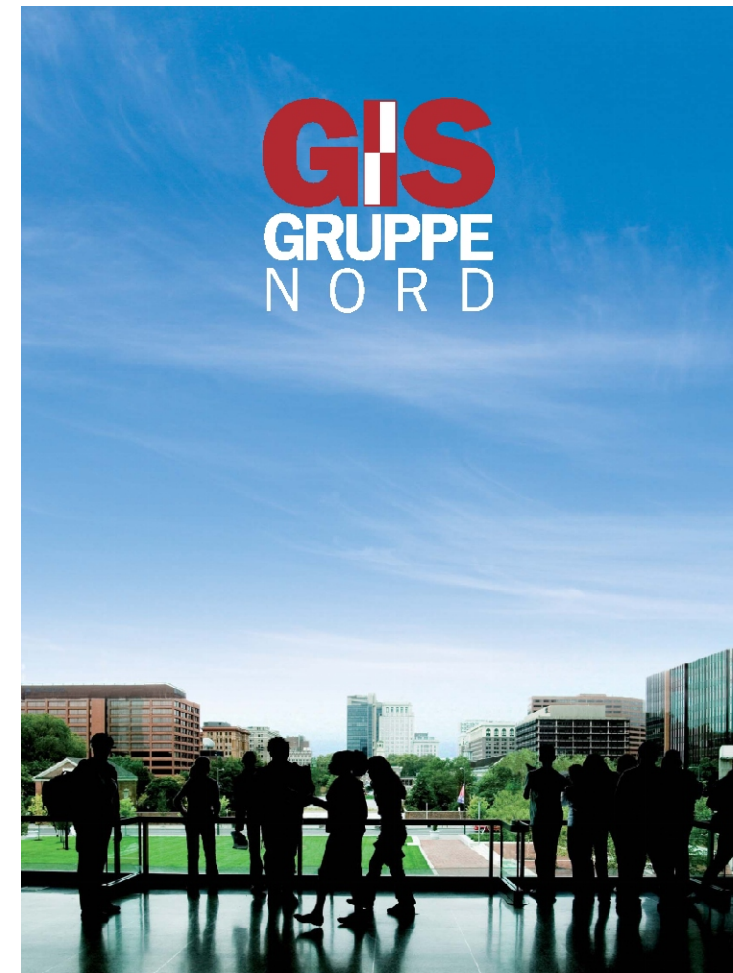
Eine Allianz der Unternehmen

Vermessungsbüro  
Haase & Bette

Vermessungsbüro  
Lambers & Ostendorf

Vermessungsbüro  
Mittelstädt & Schröder

# IMMOBILIEN- BESTANDS- DATEN- ERFASSUNG



# Unsere Dienstleistung: IMMOBILIEN-BESTANDSDATEN-ERFASSUNG

## Die Produkte:

Digitales Aufmaß im Bestand:

- Innenaufmaß
- Raumbucherstellung
- Fassadenaufmaß, Traufhöhen
- Außenanlagen-Dokumentation

Dokumentation:

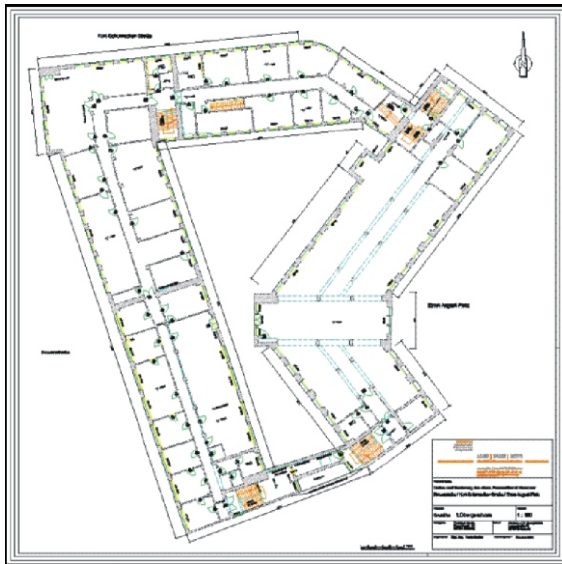
- Bestandspläne
- Grundrisse
- Schnitte
- Ansichten
- Flächenermittlung

Photovermessung:

- terrestrische Photogrammetrie
- Entzerrungen
- Bildbearbeitung
- Ansichten

Datenbearbeitung:

- Grundlagen für FM-Systeme
- Digitalisierungen

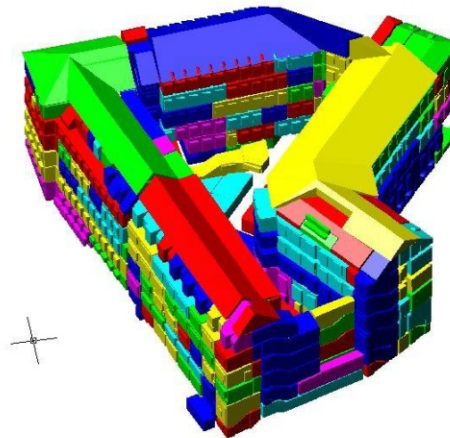


## Das Facility Management

Facility Management umfasst ein strategisches Konzept zur Bewirtschaftung, Verwaltung und Organisation aller Ressourcen einer oder mehrerer Immobilien, während deren gesamten Lebenszyklen.

Im Rahmen des operativen Facility Managements stellen wir Ihnen unsere Dienstleistungen bei der Objektplanung, Objekterstellung und dem Gebäude- und Raummanagement gerne zur Verfügung.

Abgestimmt auf Ihre Anforderungen werden für Sie notwendige geometrische Daten und Sachinformationen in Verbindung mit weiterführenden Gebäude- und Rauminformationen schnell und wirtschaftlich erfasst. Diese Daten können Ihnen effizient über ein edv-gestütztes FM-System zur Verfügung gestellt werden.



Erfassungsmethoden, Genauigkeiten und Datenfülle richten sich nach Ihren Aufgabenstellungen und Anforderungen an zukünftige Vorhaben. Unsere Büros können auf jahrelange Erfahrungen als Dienstleister zurückgreifen, und garantieren somit die Verwendung fachspezifischer Methoden zur Verknüpfung, Verwaltung und Aktualisierung von Sachdaten und Gebäudegeometrie auf dem Gebiet des Projektmanagements.

## Die Methoden

Laserscanning:

Für ein geometrisch genaues, verformungsgetreues Aufmaß setzen wir das System CALLIDUS ein. Räume werden durch Laserabtastung geometrisch erfasst und gleichzeitig durch eine Fotokamera dokumentiert. Aus den Laserpunktwerten werden Ebenen- und Drahtmodelle der Räume errechnet und zu Grundrissen und Querschnitten zusammengefügt.



Terrestrische Photogrammetrie:

Zur Erzeugung von ausmessbaren Fassadenbildern oder Fassadenabrollungen werden mittels digitaler Messkameras erzeugte Bilder rechnerisch ausgewertet und in der CAD zu zwei- oder dreidimensionalen Abbildern zusammengefügt. Die Detaildichte der Auswertung wird letztlich durch die Aufgabe bzw. den Auftraggeber bestimmt.

Scannen und Digitalisieren von Plänen:

Ausreichend genaue und aktuelle Pläne können gescannt und als Pixeldatei am Rechner aufbereitet werden.

Handaufmaß, Tachymetrie:

Unterstützt durch entsprechende Aufmaßprogramme werden die Gebäude klassisch aufgemessen und dokumentiert.